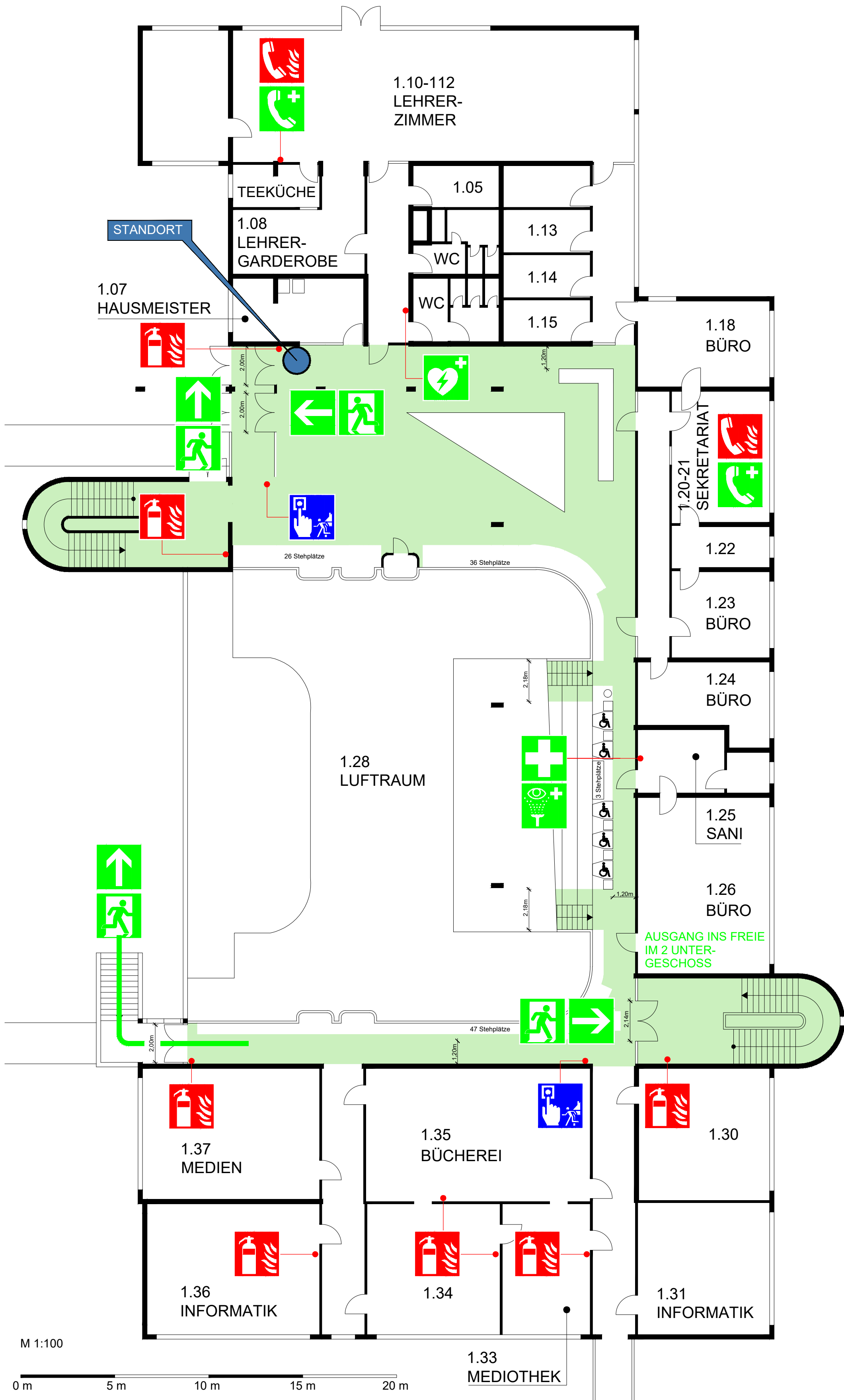


Bestuhlungs- und Rettungswegeplan



Verhalten im Brandfall

Ruhe bewahren

1. Brand melden

Tel.-Nr.: 0-112

Hausalarm betätigen und / oder
 Wo brennt es?
 Was brennt?
 Wie viel brennt?
 Welche Gefahren?
 Warten auf Rückfragen!

2. In Sicherheit bringen

Gefährdete Personen mitnehmen
Türen schließen
 Gekennzeichneten
Rettungswegen folgen
Anweisungen beachten

3. Löschversuch unternehmen

Feuerlöscher benutzen

Verhalten bei Unfällen

Ruhe bewahren

1. Unfall melden

Tel.-Nr.: 0-112

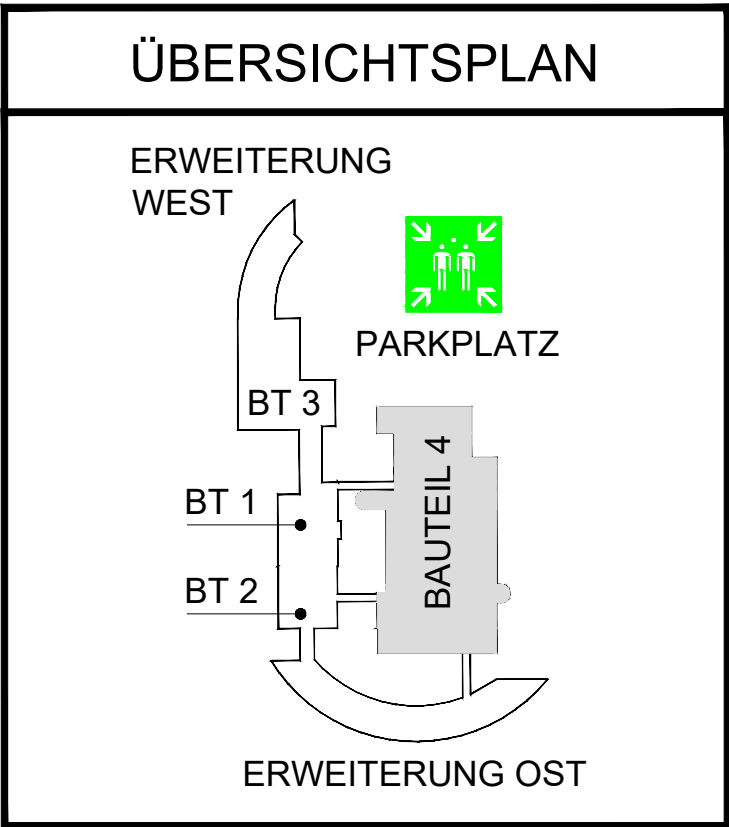
Wo geschah es?
 Was geschah?
 Wie viele Verletzte?
 Welche Arten von Verletzungen?
 Warten auf Rückfragen!

2. Erste Hilfe

Absicherung des Unfallortes
 Versorgen der Verletzten
Anweisungen beachten

3. Weitere Maßnahmen

Rettungsdienste einweisen
Schaulustige entfernen



Objekt:	Städtisches Gymnasium Wermelskirchen	
Gebäude:	BT 4	Etage: Erdgeschoss
Stand:	08 - 2024	Plan-Nr.: Gym-Wer-B-Stuhlung 01
Planersteller:	 Am Hans-Teich 4 Tel.: 02262 - 717 52-0 51674 Wiehl Fax: 02262 - 717 52-29	

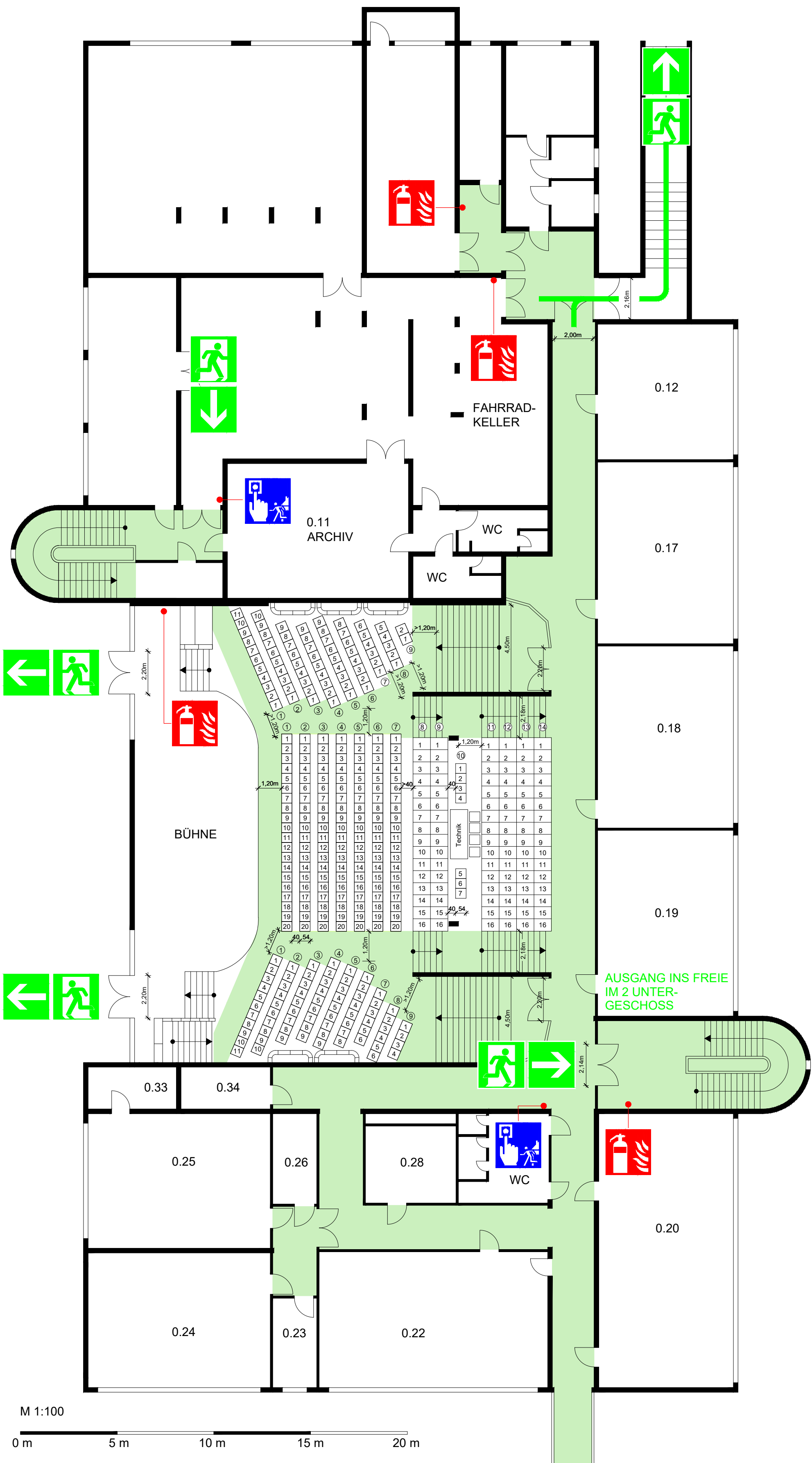
STÄDTISCHES GYMNASIUM
WERMELSKIRCHEN
ERDGESCHOSS
506 SITZ- UND STEHPLÄTZE

LEGENDE:

- STANDORT
- HAUSALARM (MANUELL)
- FEUERLÖSCHER
- BRANDMELDE-TELEFON
- NOTRUF-TELEFON
- ERSTE HILFE
- AUGENSPÜL-EINRICHTUNG
- AUTOMATISCHER EXTERNER DEFIBRILLATOR
- NOTAUSGANG MIT RICHTUNGSPFEIL

SAMMELSTELLE: PARKPLATZ

Bestuhlungs- und Rettungswegeplan



M 1:100
0 m 5 m 10 m 15 m 20 m

LEGENDE:



HAUSALARM
(MANUELL)



FEUERLÖSCHER



NOTAUSGANG MIT
RICHTUNGSPFEIL



SAMMELSTELLE:
PARKPLATZ

Verhalten im Brandfall

Ruhe bewahren

1. Brand melden

Tel.-Nr.: 0-112

2. In Sicherheit bringen

3. Löschversuch unternehmen

Hausalarm betätigen und / oder

Wo brennt es?

Was brennt?

Wie viel brennt?

Welche Gefahren?

Warten auf Rückfragen!

Gefährdete Personen mitnehmen

Türen schließen

Gekennzeichneten Rettungswegen folgen

Anweisungen beachten

Feuerlöscher benutzen

Verhalten bei Unfällen

Ruhe bewahren

1. Unfall melden

Tel.-Nr.: 0-112

2. Erste Hilfe

3. Weitere Maßnahmen

Wo geschah es?

Was geschah?

Wie viele Verletzte?

Welche Arten von Verletzungen?

Warten auf Rückfragen

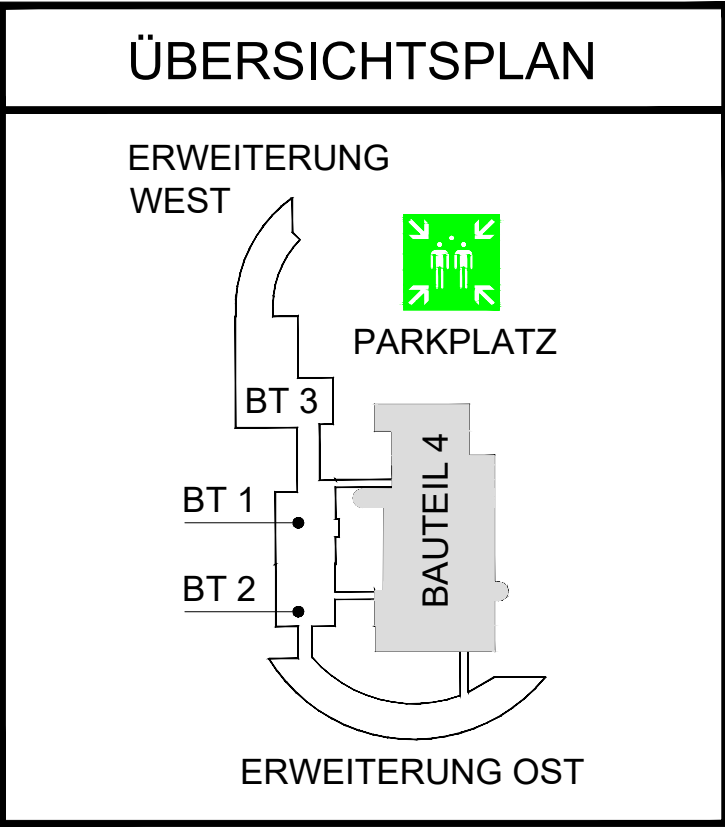
Absicherung des Unfallortes

Versorgen der Verletzten

Anweisungen beachten

Rettungsdienste einweisen

Schaalustige entfernen



Objekt:	Städtisches Gymnasium Wermelskirchen
Gebäude:	BT 4
Stand:	08 - 2024
Planersteller:	
Etage:	1 Untergeschoss
Plan-Nr.:	Gym-Wer-B-Stuhlung 02

bastian

Am Hans-Teich 4

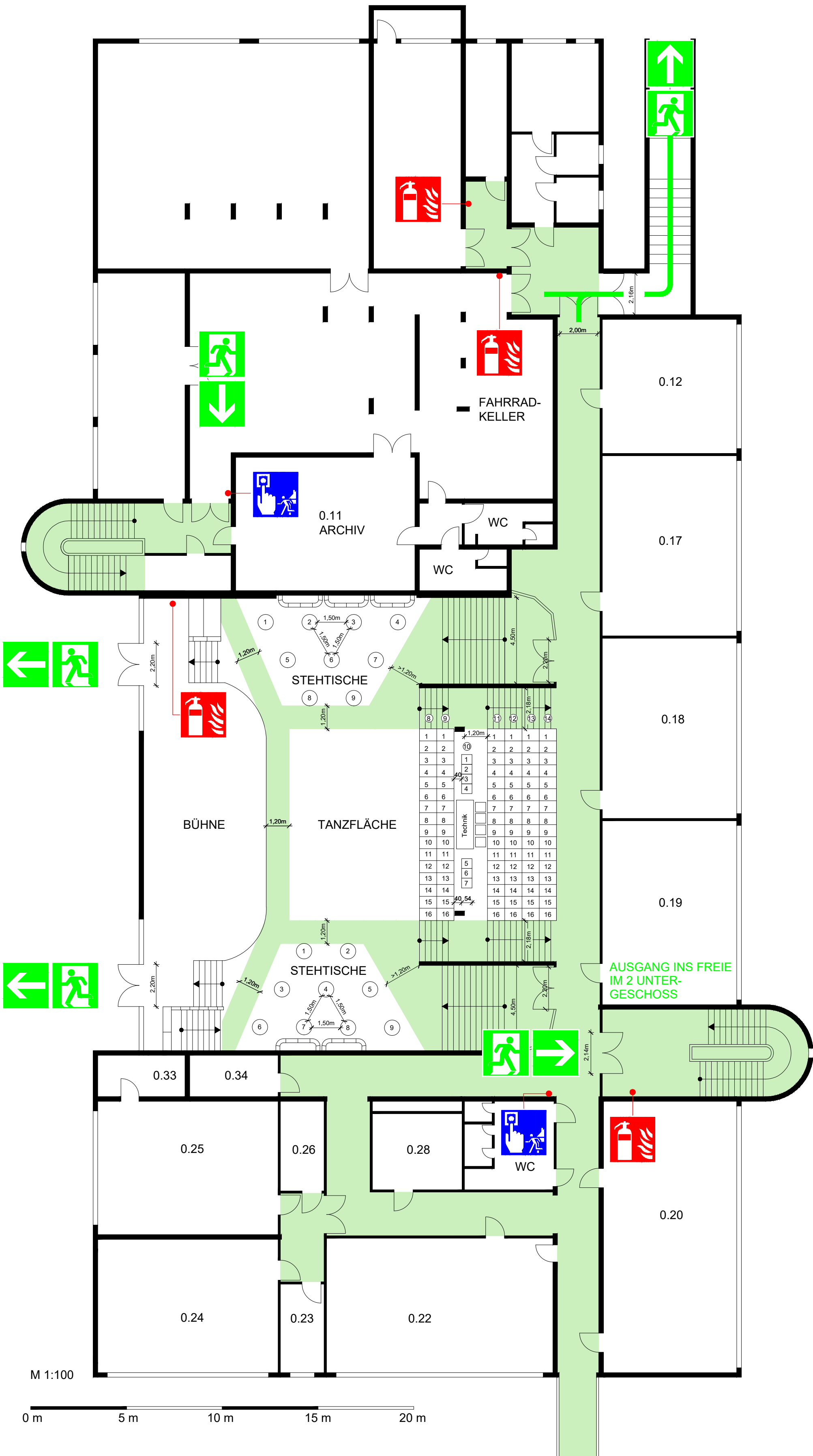
51674 Wietl

Tel.: 02262 - 717 52-0

Fax: 02262 - 717 52-29

STÄDTISCHES GYMNASIUM
WERMELSKIRCHEN
1.UNTERGESCHOSS
506 SITZ- UND STEHPLÄTZE

Bestuhlungs- und Rettungswegeplan



Verhalten im Brandfall

Ruhe bewahren

1. Brand melden

Tel.-Nr.: 0-112

2. In Sicherheit bringen

3. Löschversuch unternehmen

Hausalarm betätigen und / oder

Wo brennt es?

Was brennt?

Wie viel brennt?

Welche Gefahren?

Warten auf Rückfragen!

Gefährdete Personen mitnehmen

Türen schließen

Gekennzeichneten Rettungswegen folgen

Anweisungen beachten

Feuerlöscher benutzen

Verhalten bei Unfällen

Ruhe bewahren

1. Unfall melden

Tel.-Nr.: 0-112

2. Erste Hilfe

3. Weitere Maßnahmen

Wo geschah es?

Was geschah?

Wie viele Verletzte?

Welche Arten von Verletzungen?

Warten auf Rückfragen!

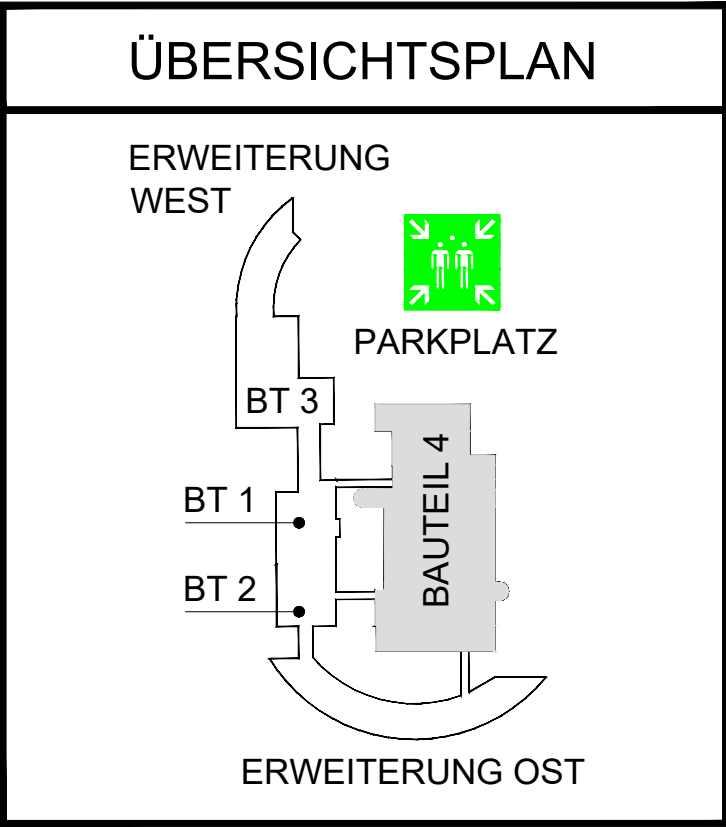
Absicherung des Unfallortes

Versorgen der Verletzten

Anweisungen beachten

Rettungsdienste einweisen

Schaulustige entfernen



Objekt:	Städtisches Gymnasium Wermelskirchen
Gebäude:	BT 4
Stand:	08 - 2024
Planersteller:	
Etage:	1 Untergeschoss
Plan-Nr.:	Gym-Wer-B-Stuhlung 03

bastian

Am Hans-Teich 4

51674 Wietl

Tel.: 02262 - 717 52-0

Fax: 02262 - 717 52-29

STÄDTISCHES GYMNASIUM
WERMELSKIRCHEN
1.UNTERGESCHOSS
233 SITZ- UND STEHPLÄTZE

LEGENDE:

- HAUSALARM (MANUELL)
- FEUERLÖSCHER
- NOTAUSGANG MIT RICHTUNGSPFEIL
- SAMMELSTELLE: PARKPLATZ